

New Style Airbag

ポンペ不要・トリガー無し・動きやすい・軽量の新しいスタイルのエアバッグプロテクター

簡単エアバッグ!

膨らまして着るだけで簡単に使えるエアバッグプロテクター!
エアバッグを付属のエアポンプで膨らまし、そのまま着用するだけでOK!
さまざまなスポーツでの使用が可能です。

乗馬・ボルダリング(ロッククライミング)・スキー・スノーボード・モトクロス・バイクスクール・四輪バギーなど

エアバッグ膨張時



脱着しやすいバックル仕様

写真はFreeサイズ

※HC胸部パッドは本体に含まれていません
Free、Sサイズにオプション(別売)で装着可能です

エアバルブからエアポンプで空気を入れ膨らませます。



膨らます目安

ベスト背中中のボタンが全て閉じた状態(非膨張時)でエアポンプで空気を入れます、全てのボタンが外れ膨らみます。右前肩部のエアバッグの弾力が付属のスポンジの弾力になれば膨張完了です。



付属のスポンジ

※右前肩部以外の部位で弾力を合わせないでください、他の部位では弾力が異なり割れません。必ず右前肩部の部位で調整してください。

注意:強く膨らませても衝撃緩和の効果は変わりません。空気の入れすぎにご注意ください。

エアバルブ



1 キャップを外す
2 突起を差し込む

排気



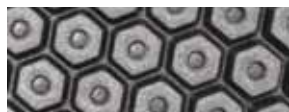
エアバルブからの排気

空気を抜く場合は、キャップに付いた突起部をエアバルブに差し込むと空気が抜ける状態になりますので、気質の空気を押し出して下さい。

プロテクション構造

エアバッグとプロテクターの二重構造で首(頸部)・背中への衝撃を緩和します

プロテクター/HEXA PAD



六角形の集合体かどの方向にも曲がる柔軟性のあるプロテクター
前部、背部など全体に内蔵されています(各所の形状に合わせて使用)
素材/ポリエチレン、厚み約15mm

プロテクター/HC胸部パッド

Free、Sサイズにオプション装着可能

胸にフィットする立体的な蜂の巣構造!
蜂の巣構造が胸部への衝撃を分散!
軽量・柔軟性を備えた胸部パッド!

ベルクロ簡単装着
ベルクロ(オス)

ベストに胸部パッド取付け用のベルクロ(メス)を装備

CE prEN1621-3:2011 重量: 190g

※HC胸部パッドはオプション(別売)です(HC胸部パッド ¥3800+税)
※Kids・XSサイズにHC胸部パッドは装着できません。

通常時(非膨張時)



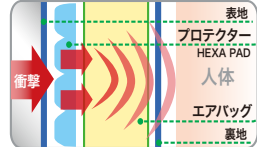
エアバッグを膨らませない時は、背中はコンパクトに折りたたみます



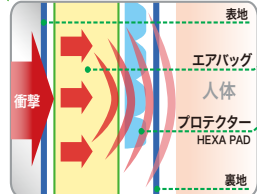
Kids XS S F(フリー)

エアバッグ + プロテクター

首エアバッグ構造



背中エアバッグ構造



inside



スペック

素材	600Dポリエステル エアバッグチューブ(ナイロン・ポリウレタン)
カラー	ブラック、レッド、ブルー
サイズ(重量)	Kids, XS, S, F(フリー)
付属	エアポンプ、エアポンプポーチ、スポンジ
オプション(別売)	HC胸部パッド 本体価格¥3,800+税

財団法人日本自動車研究所(JARI)にて保護性能試験を実施(試験実施サイズ: Free)

エアプロテクター
ベスト(内圧12kpa)

非装着	装着
T-06	T-09
頭部加速度 63.5 G	頭部加速度 26.1 G
非装着に比べ約58.9%低減	
胸部加速度 108.2 G	胸部加速度 19.0 G
非装着に比べ約82.4%低減	

サイズスペック (単位:cm)

	Kids	XS	S	Free
身長	115~130	140~155	150~165	160~185
胸囲(バスト)	56~69	74~82	80~88	86~110
ウエスト	53~60	60~68	66~74	72~92

※上記は製品サイズではなく、各サイズ表示に対して基準となる身体のサイズです。上記のサイズは目安ですので、体型によっては異なる場合があります。