

△ ご使用前と再生後に必ずチェック!

ヒットエアをご利用頂き誠にありがとうございます
エアバッグジャケットを安心安全に、正しくご利用頂くために...
当社は出荷時に検品を行っていますが、出荷後に何らかの問題が生じた場合など、
また、各自で再生した場合に、安心してご利用頂くためにご確認ください。

ご使用前に①～⑥について必ずご確認ください!

- 注意 △ ○正しいセットが行われていないと作動しない場合や誤作動の原因になります。
○一度作動したCO²カートリッジボンベは使用できません、必ず外して下さい。
○hit-air製CO²カートリッジボンベ以外は使用できません。

① モデル指定サイズ(容量)の

CO²カートリッジボンベが付いている

CO²カートリッジボンベのシールにサイズ表示があります

② 封印シールが正常(破損なく)に付いている

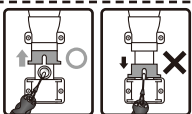
※各自で再生した場合は付いていません

当社出荷時に未使用CO²カートリッジボンベと
キーボックスに封印シールを付けています。
(※キーボールが付いた状態)

- ・モデル指定サイズ(容量)のカートリッジボンベを装備。
- ・カートリッジボンベのネジの緩み防止。
- ・使用済空気カートリッジボンベの取付け防止。

注意 △ 作動後の再生は、必ず”キーボックスの再生作業”
の手順に従って下さい。(P22～25 参照)

③ 赤ガードが上げた状態である



④ ワイヤーループ、伸縮ワイヤーに劣化がないか?

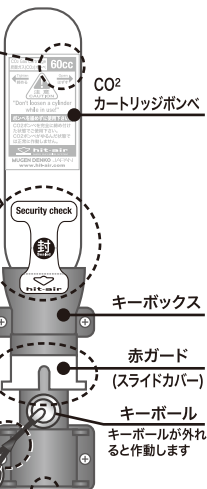
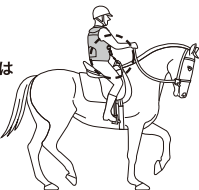
⑤ キーボックスの底のネジ穴が見える (セッティングボルトが付いていない)

⑥ 伸縮ワイヤーが正しくセットされている

伸縮ワイヤーの鞍への固定接続方法・取付け方法についての詳細は
P17～P19を参照下さい。

ループセッターの蝶ネジが
緩んでないか確認ください。

△ 必ず結び目を
付け固く結ぶ



キ
リ
ト
リ
線

ヒットエア (衝撃緩和保護)システム保証書

- 〈保証の発効〉
この保証書は、お買い上げの販売店が、保証登録書に必要事項を記入、捺印する事により、有効となります。
- 〈保証内容〉
○弊社が製造したエアバッグ製品を構成する各 부품の材料、又は、製造上の不具合が発生した場合は、その部品の交換、又は、補修により、無料で修理致します。
その際、取り外し、交換した部品は、弊社の所有となります。
○使用後のウエア(布地、皮、ケブラー)及び、内部気室(ウレタンフィルム)の破損については、保証の対象になりません。
- 〈保証期間〉
○お買い上げ日より1ヶ年
○通販等、配達によってお買い上げの場合、発送日より1日後からの1ヶ年となります。
- 〈保証できない事項〉
1). 次を示す事項は、保証修理致しません。
①使用上の誤り及び、不当な修理や改造による故障及び、損傷。
②取扱説明書などに示す取扱方法と異なる使用に起因する不具合。
③保守、整備の不良、又は、間違いに起因する不具合。
④弊社以外の者(販売店、販売会社含む)が取り付けた、指定外部品及び、それに起因する不具合。
⑤指定部品であっても、異なった取り付け、操作によって起因する不具合。
⑥指定されたカートリッジボンベ以外の物を使用した場合。
⑦地震、台風、落雷、水害などの天災、事故、又は、火災に起因する不具合。
⑧レース、ラリーなどによる酷使、あるいは、一般に車が走行しない場所での使用をされた場合。
⑨経時変化、あるいは、使用損傷により発生する不具合(各パーツの色あせ、ほつれ、サビ、襟の型くずれなど)。
⑩機能上影響のない感覚的現象(しわ、色あせ)、外観の劣化。
⑪海外へ持ち出された場合(その時点で保証が打ち切りになります)。
2). 次を示す費用は負担致しません。
①メンテナンスチェック及び、整備にかかる費用。
②使用によって消耗した部品。
③使用及び、再使用出来なかった事による不便さ、及び損失など。(電話代、レンタカー代、休業補償、営業損失など)
④指定販売店以外での修理費用。
- 〈保証の適用〉
この保証書は、日本国内で販売し、使用される商品のみに適用します。よって、海外へ持ち出す場合は、その時点で保証が打ち切りになります。

1

28

3

1	安全に関する注意事項	P5
2	概要	P7
3	各名称・形状	P9
4	構造	P11
4-1	機能	P11
4-2	気室	P11
4-3	キーボックス	P12
4-4	キーボール	P13
4-5	ウエア構造	P13
4-6	CO ² カートリッジボンベの取扱	P14
5	使用方法	P15
5-1	フタウチリニアについて	P15
5-2	ウエアと伸縮ワイヤーの接続	P16
5-3	伸縮ワイヤーの鞍への固定接続方法	P17
5-4	伸縮ワイヤー取付け方法	P19
6	作動時及び、作動後の注意	P20
7	作動後の再生	P21
7-1	再生するには	P21
7-2	キーボックスの再生作業	P22
8	保管方法	P26
9	お手入れ方法	P26
10	買い換え(交換)のめやす	P27
11	フタウチリニアについて	P27
12	保証について	P28

○お買い上げありがとうございます。
○ご使用前にこの取扱説明書を必ずお読みの上、正しくお使い下さい。
○この取扱説明書は、必ず携帯携帯して下さい。