

着用するエアバッグ

hit-airはエアバッグ式プロテクターの様々なテストを実施し、安全性を追求しています。

Shock Buffering Protection System 衝撃緩和保護システム

ウェアなどに内蔵されたエアバッグが転倒・追突などによってライダーがバイクから《一定の距離》離れた瞬間にキーボールが抜けキーボックスが作動しエアバッグが展開します。キーボックスが作動すると、カートリッジボンベより炭酸ガス(CO2)が首、背中、胸、尻などのエアバッグ気室に送り込まれ、人体への衝撃を緩和します。



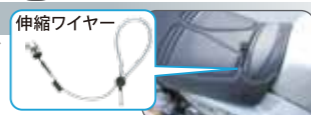
※ヒットエアイメージ図

hit-airエアバッグは、上衣として着用下さい。

エアバッグはバイクと伸縮ワイヤーで接続して使用します、必ず上着として使用ください。伸縮ワイヤーは予めバイクの所定の位置に長さを調節して取り付けます。

走り出す前にワンタッチリリースを接続!

走行前にワンタッチリリースをシートベルト感覚で接続します、接続はバイクに股が合った状態で行ってください。



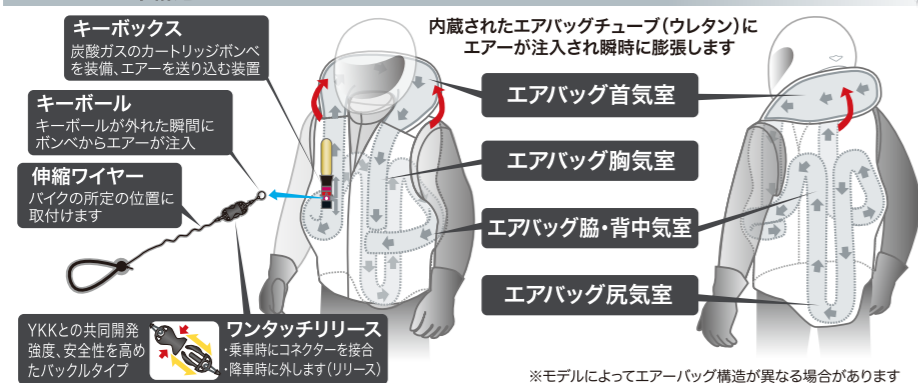
伸縮ワイヤーにワンタッチコネクターを付けたまま降車した時は...

キーボールが抜けるには約20~35kgの張力が必要になります。そのため、降車時のワンタッチコネクターの外し忘れに気付く様になっています。

※立ちゴケの時などは、30kg以上の張力がかかる場合がありますのでご注意ください。



エアバッグ基本構造



写真はMLVシリーズのエアバッグ展開時

エアバッグが展開しても繰り返し使用できます。

エアバッグ展開後にジャケットに損傷が無ければ、CO2カートリッジボンベを交換して、繰り返し使用する事ができます。

※一度作動したカートリッジボンベは使用できません。空ボンベは底に穴が開いています。

※ヒットエアジャケットにはマニュアル、再生用工具ツールが付属されています。



Sシステムでエアバッグ展開時間をスピードアップ!

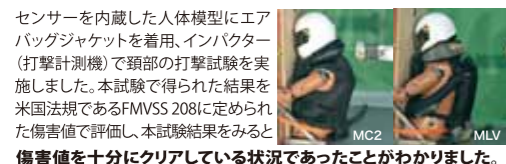
Sシステムは、キーボックス(エアバッグ起動装置)に改良を加え、エアバッグ作動から膨張までの展開時間を短縮。従来の展開時間に比べ約半分ほどの時間に短縮する事を可能にしました。

※Sシステムは2009年から導入しています。*キーボックス(B型)はSシステムと通常システムではキーボックスの色が異なります

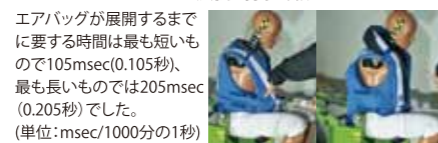


安全性を実証する確かなデータ

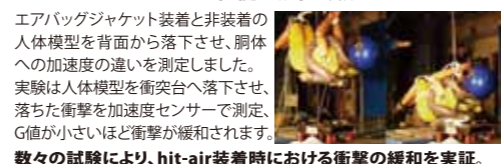
エアバッグジャケットに対する打撃試験 (JARI 2011年3月)



エアバッグジャケットの展開時間試験 (JARI 2011年3月)



エアバッグジャケットの性能・効果試験 (JARI 2008年10月)



世界に認められた技術と性能。"Japan Protection Technology"の安全と信頼を世界へ...

hit-airエアバッグシステムの安全性と信頼性が評価され日本の白バイ隊をはじめ、フランス憲兵隊やスペイン、トルコ、中国の警察など様々な国や地域で採用されています。

hit-airエアバッグジャケットは現在30カ国以上で販売されています。



hit-airエアバッグ製品の定期点検・メンテナンスチェックを実施中

安全に安心してご利用頂くために、hit-airエアバッグ製品の定期点検・メンテナンスチェックを実施しております。エアバッグジャケットが常に正常な機能を維持するために、年に一回程度(3年に一度は必ず)の定期点検・メンテナンスチェックを受けて下さい。

※hit-airカードにご登録いただくとメンテナンスチェックが3年間無料で受けられます。hit-airエアバッグ製品に同梱された、お申し込み/ハガキ(切手不要)に必要事項をご記入の上お出し下されば、ユーザーIDが登録され"hit-airカード"発行送付いたします。定期点検・メンテナンスチェックご希望時に事前にカードIDを連絡いただき、製品をご送付くださいOKです。

安全性と快適性を追求したエアバッグジャケット! ジャケットにエアバッグシステムを内蔵、シーズンに応じた素材や機能性! CE肩肘プロテクターを標準装備!

機能性・安全性を充実させ"走る楽しさ"をサポートするhit-airフラッグシップモデル!

EU-6 エアバッグジャケット 透湿防水・防寒・ライナー脱着 本体価格 ¥65,000 +税 S-SYSTEM + 尻気室収納 春夏シーズン対応

胸部パッド装着可能

キーボックス(B型) カートリッジボンベ60ccを装着したエアバッグ起動装置

伸縮ワイヤー 標準装備

防寒ライナー

エアバッグ展開時

エアバッグ首気室

エアバッグ胸気室

エアバッグ背中気室

エアバッグ脇気室

エアバッグ尻気室 収納型

フロント再脱着のファスナー、袖口・後襟元のジョイントループで脱着可能 *ライナーにエアバッグはありません

ベンチレーション

アジャスター アームアジャスター

ウェスターアジャスター

リフレクター Black 夜間再発射時

安全への配慮からリフレクター素材を使用し、夜間等の視認性を高めます

標準装備プロテクター

CE規格肩肘パッド EN 1621-1

背離ソフトパッド

サイズ: M・L・XL・2XL・3XL・4XL

カラー: ブラックレッド・ライトグレー・ブラック

使用CO2ボンベ: 60cc

重量: 2.9kg (Lサイズ)

素材: アウター表地: 600D(ポリエステル), 1000D(ナイロン), LUMIDEX

裏地: メッシュ(ポリエステル) エアバッグチューブ: ポリウレタン

ライナー表地: 中綿キルト(ポリエステル) 裏地: フリース(ポリエステル)

オプションプロテクター装着可能 簡単装着!

胸部パッド(収納式)

胸部パッド装着用ベルクロ(メッシュ)素材

hit-airエンデューロモデル! ファスナーベンチレーションで空気循環を自由に調節、マルチで多彩な収納ポケット!

Motorrad-2 エアバッグジャケット hit-airエンデューロモデル 本体価格 ¥49,000 +税 S-SYSTEM + 尻気室収納

胸部パッド装着可能

キーボックス(B型) カートリッジボンベ60ccを装着したエアバッグ起動装置

伸縮ワイヤー 標準装備

hit-airエンデューロモデル!

エアバッグ展開時

エアバッグ首気室

エアバッグ胸気室

エアバッグ背中気室

エアバッグ脇気室

エアバッグ尻気室 収納型

ベンチレーション

防風・雨天対策

3ライナー(6別添)をインナーウェアとしてご利用下さい

標準装備プロテクター

CE規格肩肘パッド EN 1621-1

背離ソフトパッド

サイズ: M・L・XL・2XL・3XL

カラー: グレー・ブラック

使用CO2ボンベ: 60cc

重量: 2.3kg (Lサイズ)

素材: 表地: 600D(ポリエステル), LUMIDEX, 1000D(ナイロン)

裏地: メッシュ(ポリエステル) エアバッグチューブ: ポリウレタン

hit-air airbag vest

ライフジャケット感覚で、お持ちのジャケットの上衣として着用ください。ベストにエアバッグシステムを内蔵しています。

オプションプロテクター装着可能

Vest MV6 エアバッグメッシュベスト・リフレクターモデル 本体価格 ¥37,000 +税 S-SYSTEM + 尻気室収納 オールシーズン対応

胸部パッド装着可能

キーボックス(B型) カートリッジボンベ50ccを装着したエアバッグ起動装置

夜間再発射時

エアバッグ展開時

エアバッグ首気室

エアバッグ胸気室

エアバッグ背中気室

エアバッグ脇気室

エアバッグ尻気室 収納型

標準装備プロテクター

背離ソフトパッド

安全への配慮からリフレクター素材を使用、夜間等の視認性を高めます

サイズ: M・L・XL・2XL・3XL

カラー: ブラックレッド・ブラック

使用CO2ボンベ: 50cc

重量: 1.5kg (Lサイズ)

素材: 表地: メッシュ(ポリエステル), 500D(ナイロン), LUMIDEX

裏地: メッシュ(ポリエステル), エアバッグチューブ: ポリウレタン

Vest MC5 エアバッグメッシュベスト 本体価格 ¥36,000 +税 S-SYSTEM オールシーズン対応

胸部パッド装着可能

キーボックス(B型) カートリッジボンベ50ccを装着したエアバッグ起動装置

エアバッグ展開時

エアバッグ首気室

エアバッグ胸気室

エアバッグ脇気室

エアバッグ尻気室 尻気室ベルクロ仕様 エアバッグの展開をスムーズにしました。

標準装備プロテクター

背離ソフトパッド

サイズ: XS・S・M・L・XL・2XL・3XL

カラー: ブラック

使用CO2ボンベ: 50cc

重量: 1.5kg (Lサイズ)

素材: 表地: メッシュ(ナイロン), 500D(ナイロン)

裏地: メッシュ(ポリエステル) エアバッグチューブ: ポリウレタン

Vest JV-S 本体価格 ¥32,000 +税 S-SYSTEM オールシーズン対応

胸部パッド装着可能

キーボックス(B型) カートリッジボンベ50ccを装着したエアバッグ起動装置

大きいサイズが充実!

エアバッグ展開時

エアバッグ首気室

エアバッグ胸気室

エアバッグ脇気室

エアバッグ尻気室 収納型

標準装備プロテクター

背離ソフトパッド

安全への配慮からリフレクター素材を使用、夜間等の視認性を高めます

サイズ: 2XL・3XL・4XL

カラー: ブラック

使用CO2ボンベ: 50cc

重量: 1.5kg (Lサイズ)

素材: 表地: メッシュ(ポリエステル), 500D(ナイロン)

裏地: メッシュ(ポリエステル) エアバッグチューブ: ポリウレタン

*フロントファスナーライダー右付仕様(USA仕様)