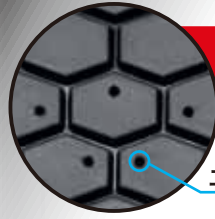
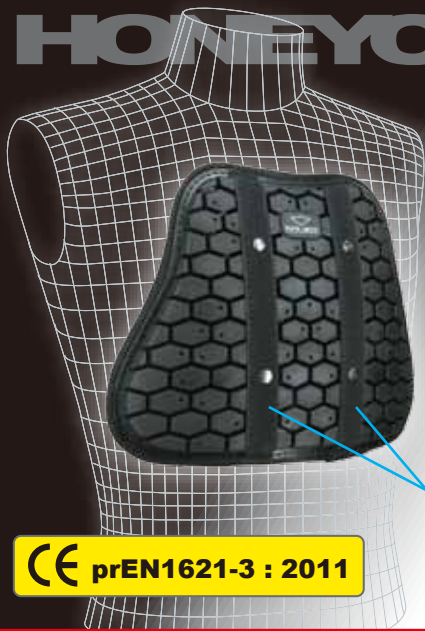


HONEYCOMB Chest Protector

胸にフィットする立体的な蜂の巣構造!

蜂の巣構造が胸部への衝撃を分散!

軽量・柔軟性を備えた胸部パッド!



エアホール

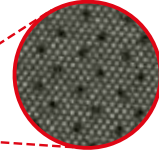
蜂の巣構造

胸の形に合せた流線型の立体フォルム、蜂の巣構造により軽量化と柔軟性を実現。

表面に小さな通気口、裏面に開いた小さな通気口で蒸れを軽減。



裏面:メッシュ



メッシュと通気口

装着用ベルクロ(オス)

hit-airエアバッグジャケットには胸部パッド取付け用のベルクロ(メス)を装備しています。

CE prEN1621-3 : 2011

ベルクロ簡単装着

MC5



パッド側ベルクロ(オス)

ウェア側ベルクロ(メス)

ハーネス



装着例

MLV-C



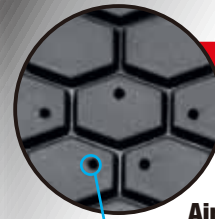
hit-airエアバッグジャケットには胸部パッド取付け用のベルクロ(メス素材)を装備、パッド側のベルクロ(オス)で簡単装着!

HONEYCOMB Chest Protector

The 3D honeycomb structure fits closely with the chest!

The honeycomb structure absorbs the shock to the chest!

Light and flexible chest padding!



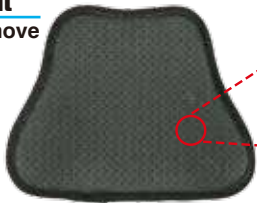
Air Vent

The vent to remove moisture.

Honeycomb structure

The streamlined 3D form fits closely with the chest. Light and flexible

The vent on the polyethylene at the back removes moisture.



Vent on the polyethylene and mesh.

Velcro (hard)

CE prEN1621-3 : 2011

Easy installation with Velcro.

MC3



Velcro on the padding (male)

Velcro on the wear (female)

ハーネス



Example

MLV-C



Easily attachable to Velcro(female) of the hit-air jacket or vest.