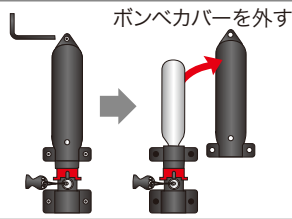


エアバッグシステムの脱着は、ウェア側をクリーニングや洗濯する場合などに行います。(洗濯方法はウェアの洗濯表示をご確認下さい)  
各自の責任において間違った脱着をしないで下さい。脱着作業は慎重に行ってください。取付け方の不備によって、誤作動や破損の原因となります。

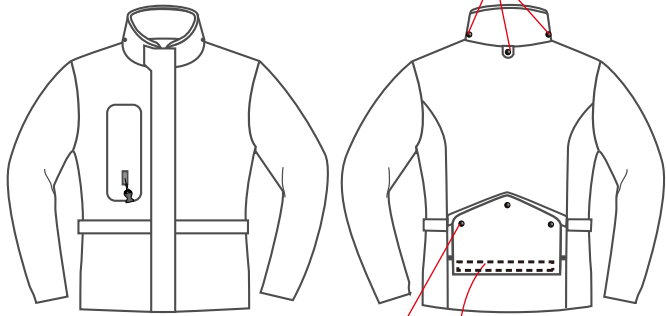
首気室収納型(Aタイプ)・取外し方法 (キーボックスB型)

1.キーボックスにポンベカバーが付いているタイプは、付属の3mm六角レンチを使用しビスを外します

※ポンベカバーのないタイプは、2番から始めて下さい



首気室プラスチックボタン3カ所



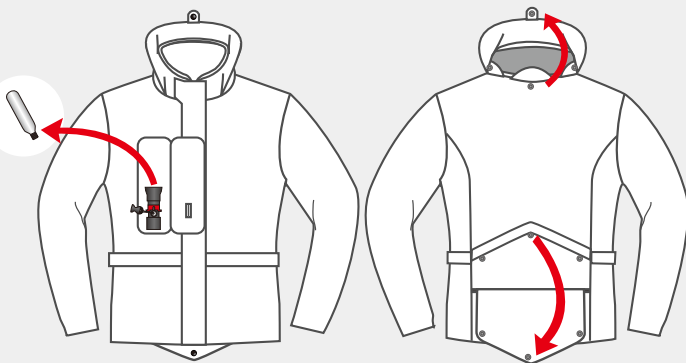
尻気室プラスチックボタン3カ所

尻気室 マジックテープ

2.カートリッジポンペを回しながら外します

**CAUTION**

注意：カートリッジポンペは脱着作業、再生時以外の通常時は緩めたり外したりしないで下さい。

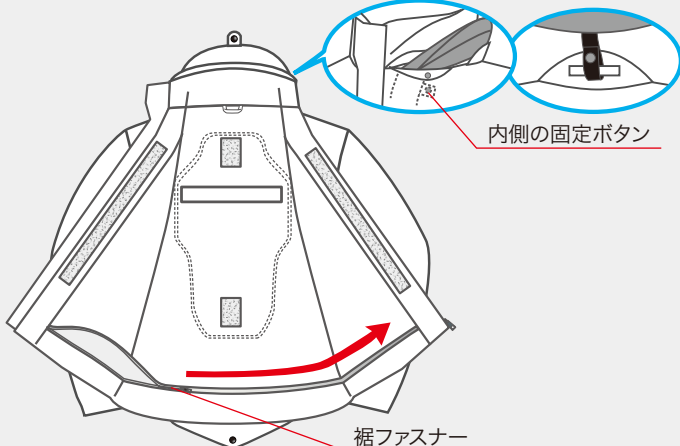


3.首気室、尻気室のボタンなどを外します

4.ウェア内側の裾ファスナーを全開にします

首気室固定ループのボタンを外す

内側の固定ボタン



裾ファスナー

5.キーボックス部、背中、胸気室部の3カ所(A,B,C)の接合ファスナーと内側の固定ボタンを外します

キーボックスとウェアの接合ファスナー

Aファスナー

内側の固定ボタンを外す

首2カ所  
胸2カ所  
脇の下2カ所

背中気室とウェアの接合ファスナー

Bファスナー

首気室先端と胸気室接合マジックテープ

Dマジックテープ

尻気室を固定するマジックテープを外し内側から出します

左胸接合ファスナー

Cファスナー

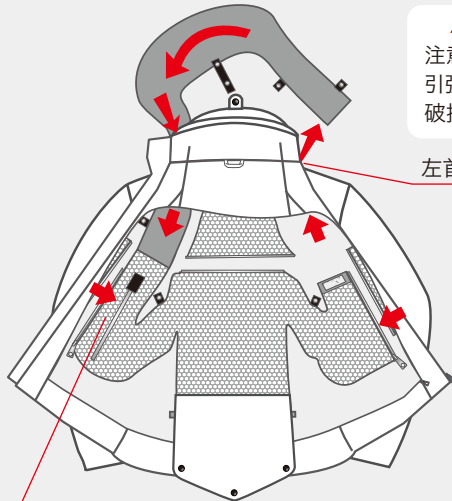
6.左胸気室と脇気室の接合マジックテープ(D)を外します

7.首気室を矢印の方向へ抜き出していきます

**CAUTION**

注意：大きな力で無理やり引張ったりしないで下さい。破損の原因となります。

左首開口部

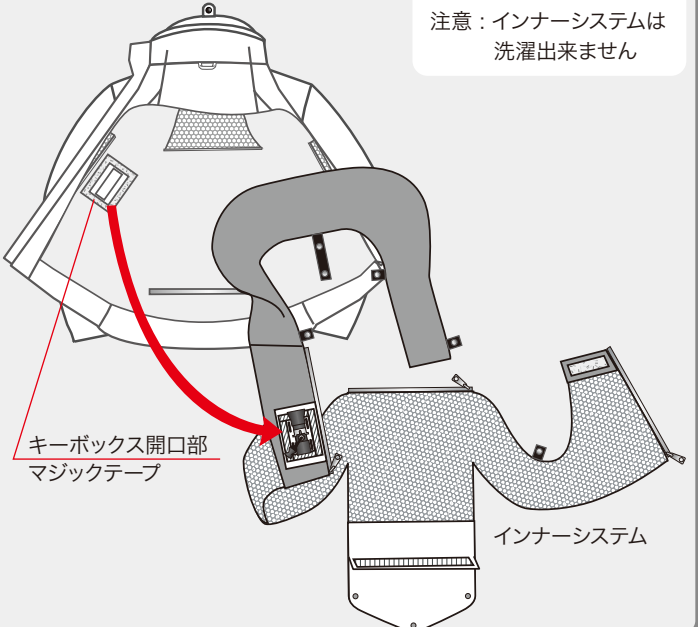


8.キーボックス部のマジックテープはがしながら分離します

9.取外し完了です

**CAUTION**

注意：インナーシステムは洗濯出来ません



キーボックス開口部マジックテープ

インナーシステム